

Das Aqua - Master ist ein Steuergerät zur Überwachung und Steuerung des gesamten Schwimmbades. Ansteuern von Attraktionen. Messen und Dosieren von pH-, Redox- und Chlor-Werten.

# AQUA - MASTER

## Schwimmbadsteuerung

### Beschreibung:

- Filterpumpensteuerung, Dauerbetrieb/ Automat über Schaltuhr, Hand bei Steuerungsausfall
- Trockenlaufschutz für Filterpumpe
- Automatische Filtrückspülung über Schaltuhr oder von Hand
- Wassertemperaturregelung konventionell und / oder Solar
- pH – Messung und Regulierung mit Auswertelektronik bei der Sonde
- Redox – Messung und Regulierung mit Auswertelektronik bei der Sonde
- Chlor – Messung und Regulierung mit Auswertelektronik bei der Sonde
- Aktivsauerstoff Dosierung
- Durchflussüberwachung bei den Messsonden
- Niveau-Überwachung der Dosierbehälter pH / rH
- Niveau-Überwachung Überlauf tank
- Drucküberwachung Filter
- Steuerung Schwimmbadabdeckung
- farbiges Touchpanel für Bedienung
- Meldekontakt Sammelstörung
- Ethernetschnittstelle für Bedienung und Abfrage auf externem Bedienterminal
- Daten abrufbar über Internet / WLAN

Bei der Planung und Konstruktion wurde das Augenmerk besonders auf die folgenden Punkte gelegt:

- **einfache Bedienung und klare Kommunikation mit dem Bediener**
- **logische Darstellungen**
- **schneller Status über die Anlage erhalten**
- **erweiterbar für die Zukunft**
- **Sprachauswahl**

### Bedienung:

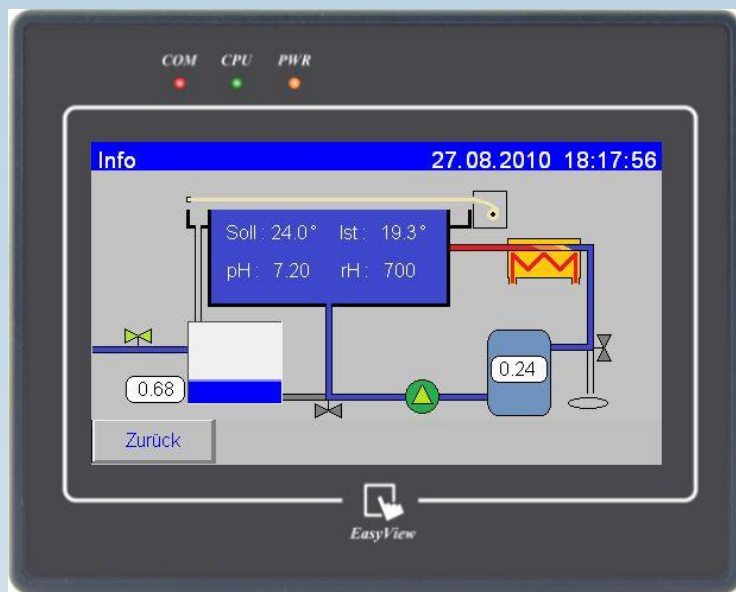
Das farbige 4,3“ Touchpanel verfügt über ein helles Display und ist mit einer LED - Hintergrundbeleuchtung ausgestattet. Diese schaltet sich automatisch ab, wenn das Panel eine Zeit lang nicht berührt wird. Über das klar gegliederte Panel lässt sich die ganze Schwimmbadanlage überwachen und steuern. Durch ein kurzes Berühren des Touchpanels wird das Navigieren in den Menüs zu einem Kinderspiel.



# AQUA - MASTER

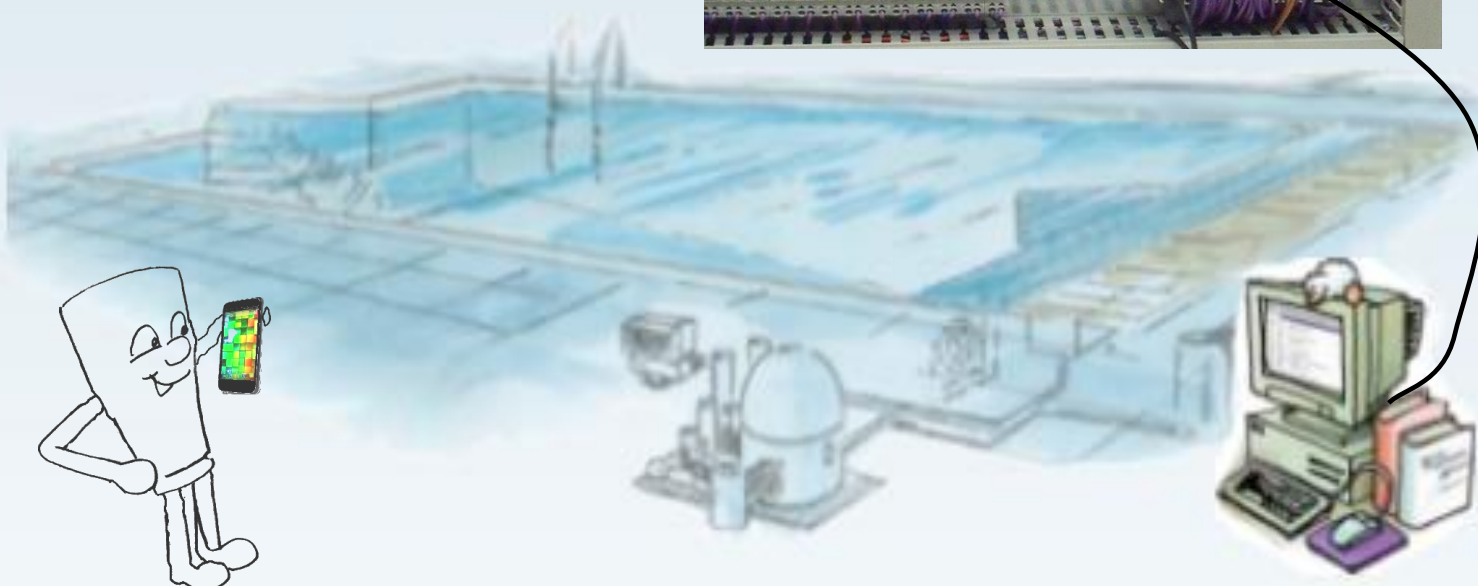
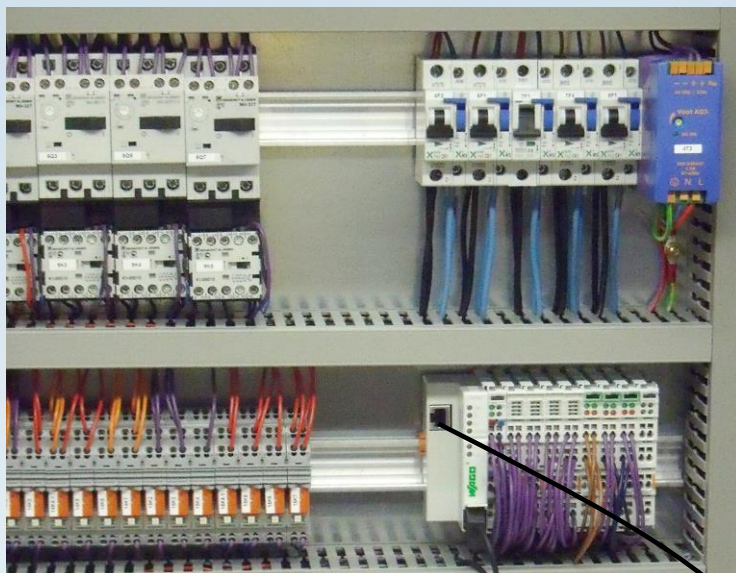
## Übersicht:

Das Touchpanel verfügt über ein Informationsbild, das sofort einen Überblick über die relevanten Zustände der Schwimmbadanlage liefert.



## Steuerung:

Die mit einem modernen Controller (Prozessor) ausgestattete Steuerung lässt hinsichtlich der kundenspezifischen Konfiguration eines Schwimmbades keinerlei Wünsche unerfüllt. Somit kann von einem einfachen Whirlpool bis zu einem luxuriösen Bad mit den verschiedensten Attraktionen alles aus einem Schaltschrank angesteuert werden. Durch die standartmässig vorhandene Ethernetschnittstelle lässt sich die Steuerung ins Hausleitsystem einbinden oder übers Internet abfragen. Die Abfrage / Steuerung über ein Smartphone lässt sich auch realisieren.





## Standardsteuerung:

### Technische Daten:

- Wandgehäuse: 500 x 400 x 210 mm RAL 7035
- Spannungsversorgung: 400Volt 3P/N/PE
- Anschlussstrom: 16A
- Bedienung: Touchpanel 4,3" farbig
- Filterpumpe: 400Volt 3P/N/PE oder 1x 230V 1P/N/PE max. 13A
- Trockenlaufschutz: 1x 24V Digitaleingang
- Rückspülen: 1x Relaiskontakt 1S 250V/5A
- Heizung: 2x PT100 Messfühlereingang  
2x potentialfreier Relaiskontakt 1S/Ö 250V/5A
- Sammelstörung: 1x potentialfreier Relaiskontakt 1S/Ö 250V/5A
- Dosieren über Uhr: 1x Relaiskontakt 1S 250V/5A
- Dosierung pH: 1x Messeingang 4-20mA über Auswertelektronik  
2x 24V Digitaleingang  
1x Relaiskontakt 1S 250V/5A (pH minus)  
1x Relaiskontakt 1S 250V/5A (pH plus)
- Dosierung rH: 1x Messeingang 4-20mA über Auswertelektronik  
1x 24V Digitaleingang  
1x Relaiskontakt 1S 250V/5A (rH /Chlor)
- Durchflussüberwachung: 1x 24V Digitaleingang (Messwasser)
- Schnittstelle: Ethernet RJ45
- Sprachen: Deutsch, Französisch, Italienisch, Englisch



## FäWa – Elektronik AG

Breitenwiesstrasse 6  
8340 Hadlikon – Hinwil  
Tel: +41 44-937 33 03  
Fax: +41 44-937 22 73  
[Info@faewa-elektronik.ch](mailto:Info@faewa-elektronik.ch)

Herstellung und Planung  
elektrischer und elektronischer  
Apparate und Steuerungen  
Hardware und Software  
[www.faewa-elektronik.ch](http://www.faewa-elektronik.ch)